



# Evaluation des formations L1, L2, L3 - 2018-2019

## **Cellule Evaluation**

Lionel Magliari

Laetitia Huillet

Morgane Dutilh

Emilie Colombier

Hélène Rey-Valette



# Introduction

# Effectifs et principes de l'évaluation

<b>Licence 1</b>	<b>112</b>
<b>Licence 2</b>	<b>75</b>
<b>Licence 3</b>	<b>73</b>

**Présentation de la somme  
des très satisfaits et des  
plutôt satisfaits**

**mais avec une part de non  
réponse variable**

**Résultats en % du total**

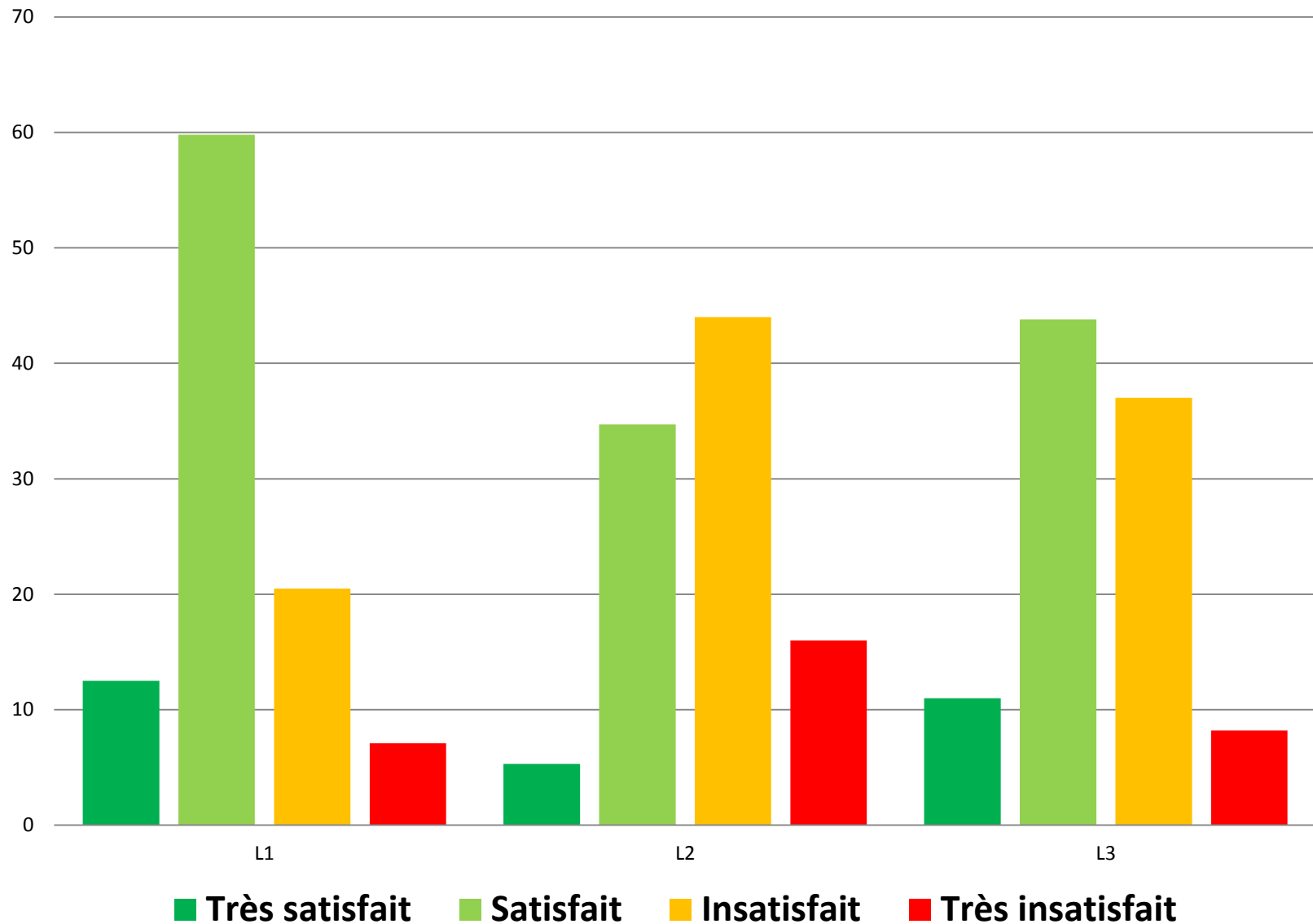
**TS = très satisfait**

**PS = plutôt satisfait**

**PI = Plutôt insatisfait**

**TI = très insatisfait**

# Taux global de satisfaction

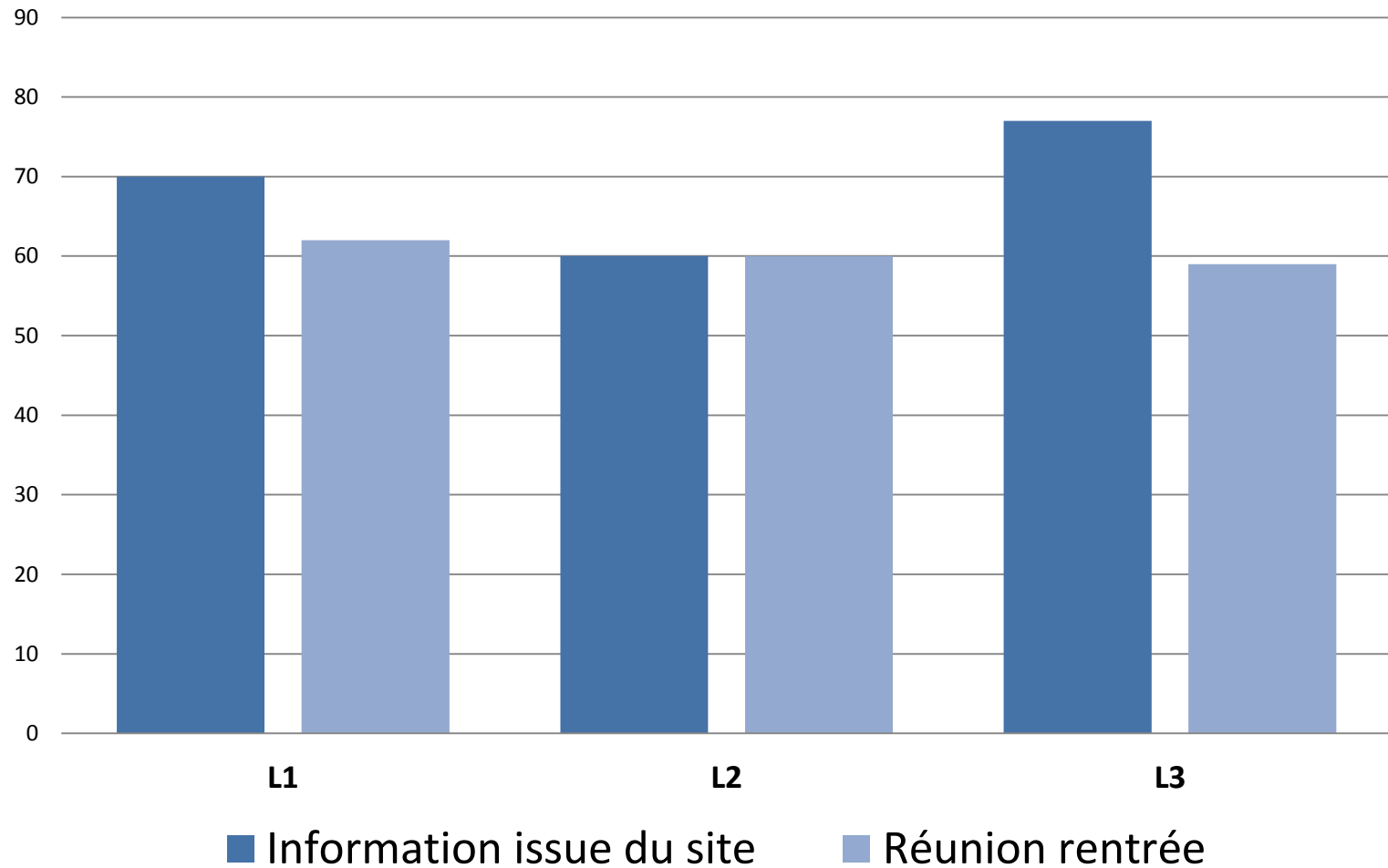




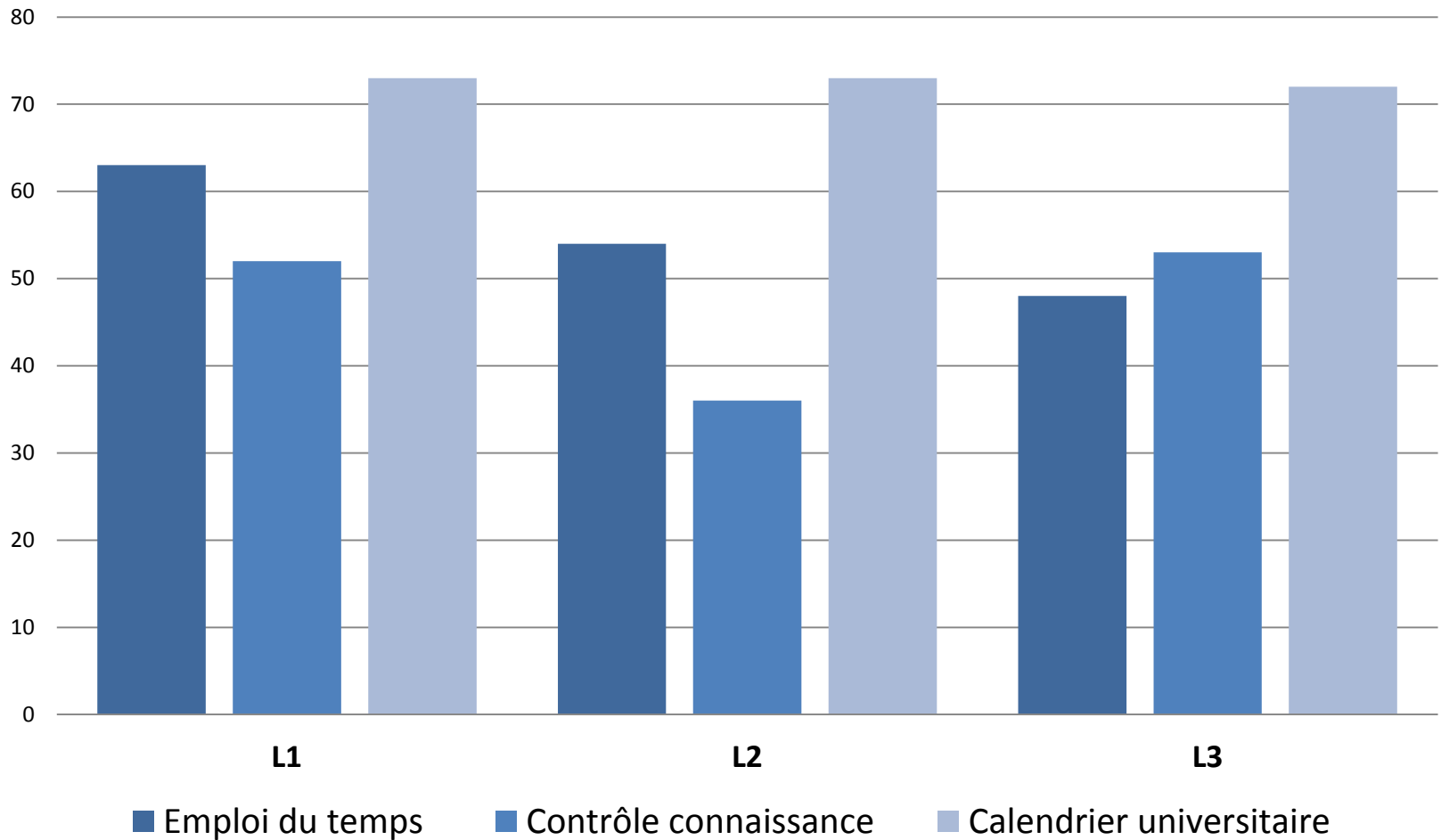
# Information

Emploi du temps,  
calendrier,  
contrôle des  
connaissances,  
débouchés, site  
internet, plaquettes,  
réunions rentrées,  
programme formation,  
poursuites d'études...

# Accès à l'information



# Organisation et fonctionnement





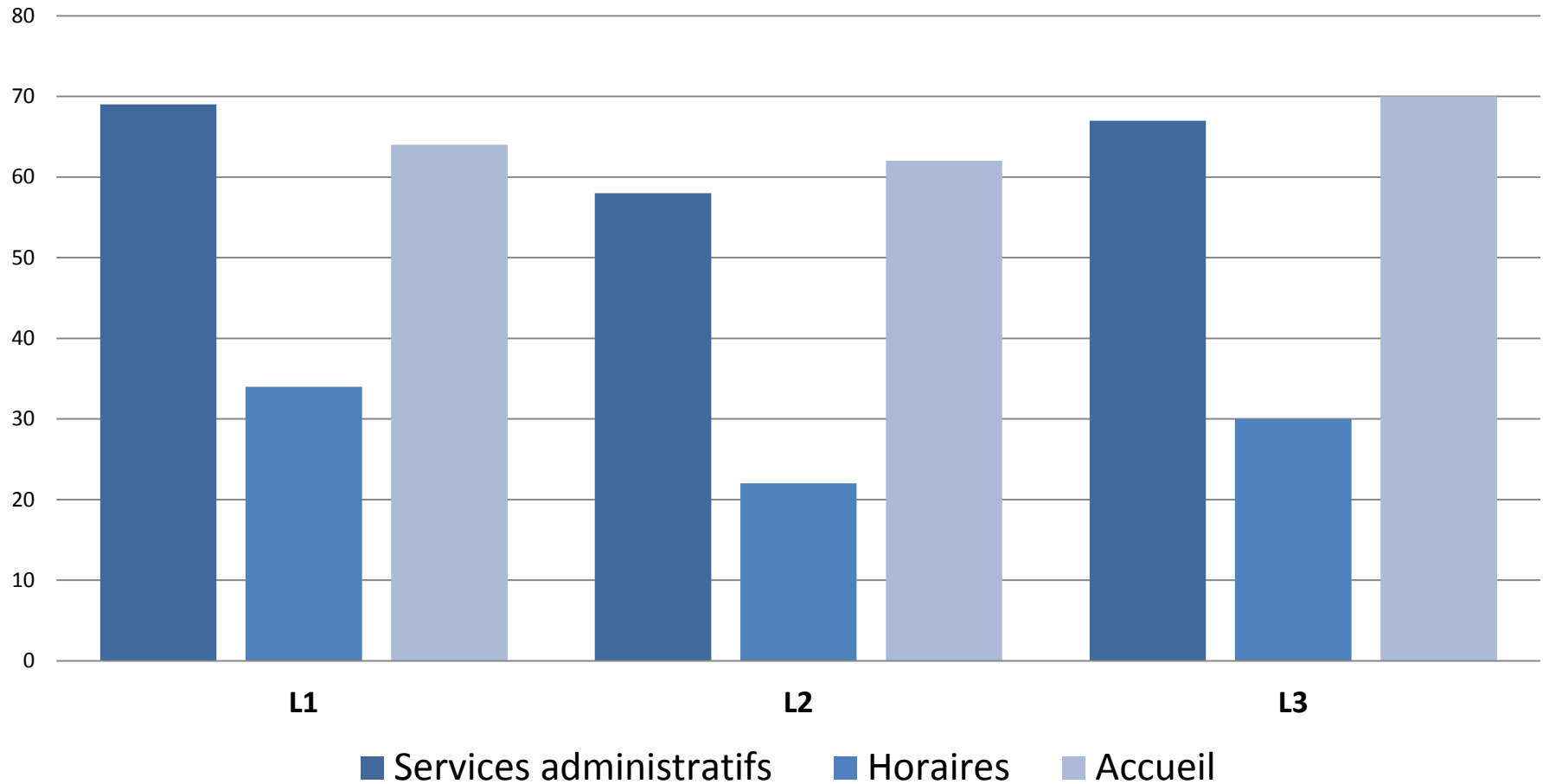
# Administration



Accueil, horaires, rôle,  
information sur les  
bourses, procédure  
d'inscription...



# Rôle de l'administration

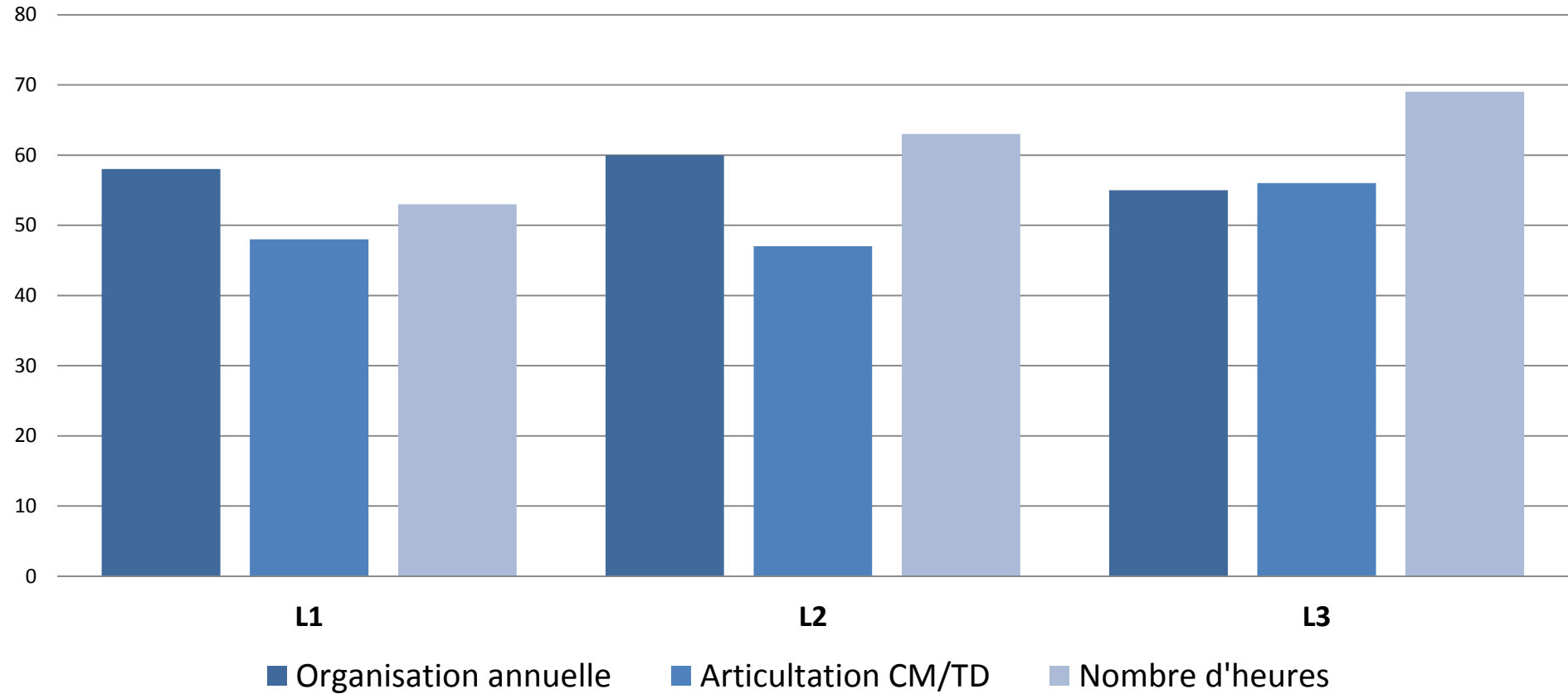


# Satisfaction vis-à-vis de la pédagogie

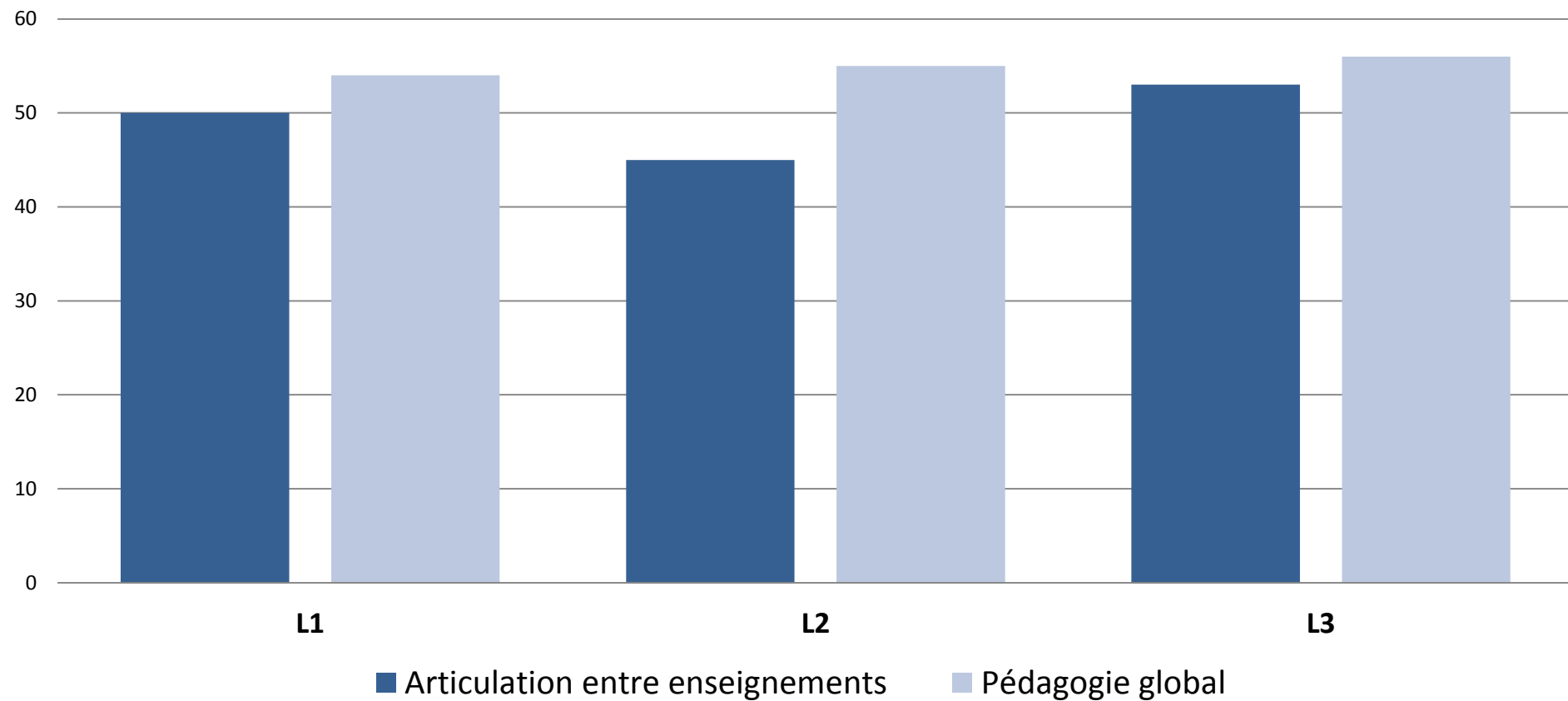


Répartition des cours sur l'année et la semaine, nombre d'heures d'enseignement, articulation avec les années antérieures, articulation entre enseignements, articulation CM/TD...

# Structuration des enseignements



# Structure pédagogique

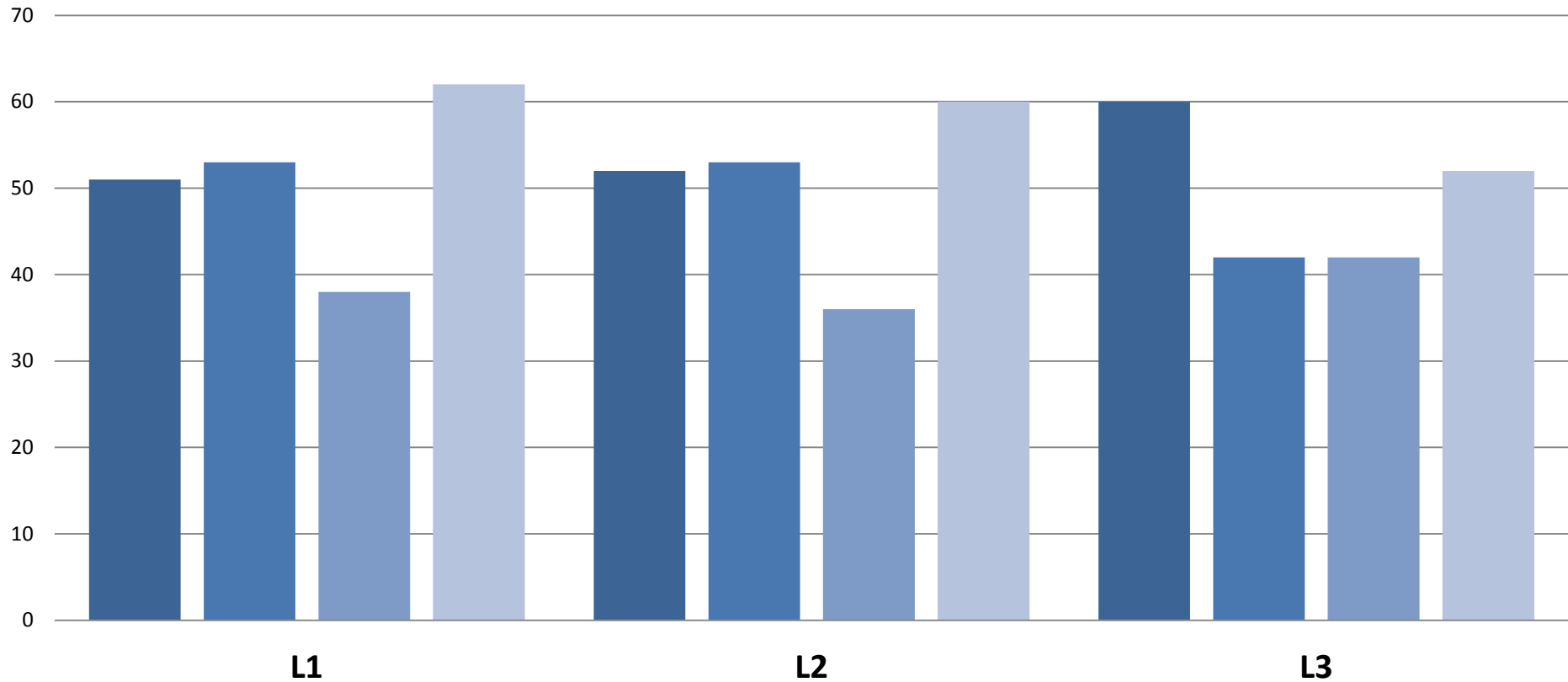


# Satisfaction vis-à-vis des examens



Calendrier, nombre d'épreuves, durée des épreuves, nombre de contrôles continus, nombre d'épreuves orales, respect des modalités de contrôle, communication des résultats, aménagements proposés pour situations particulières ...

# Organisation des examens



■ Calendrier examen

■ Durée des épreuves

■ Nombre contrôle continu

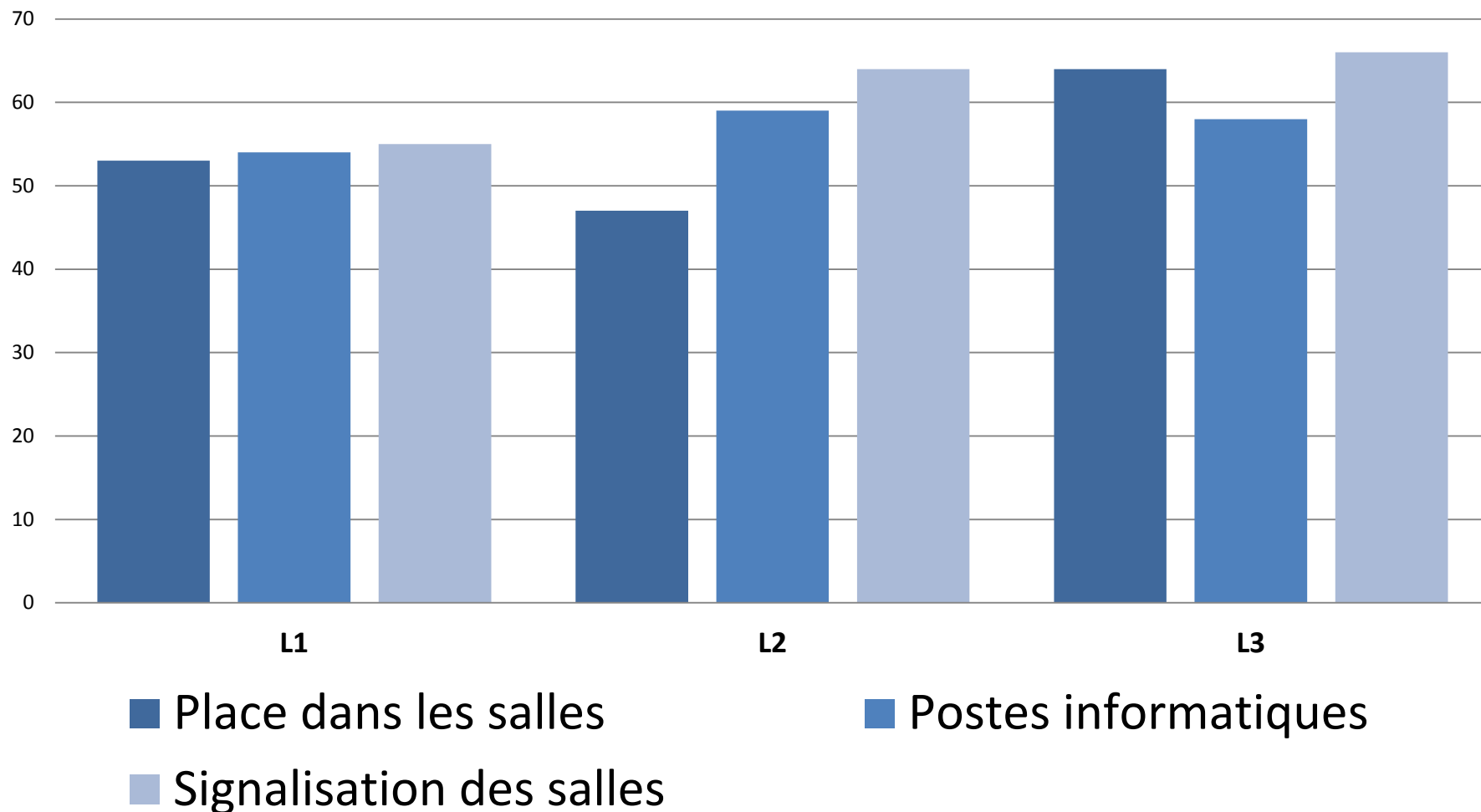
■ Nombre d'épreuves

# Satisfaction vis-à-vis des conditions matérielles



Place dans les salles, mobilier, chauffage, climatisation, signalisation, propretés des locaux, disponibilités de postes informatiques, accès WIFI, accès documentation, ...

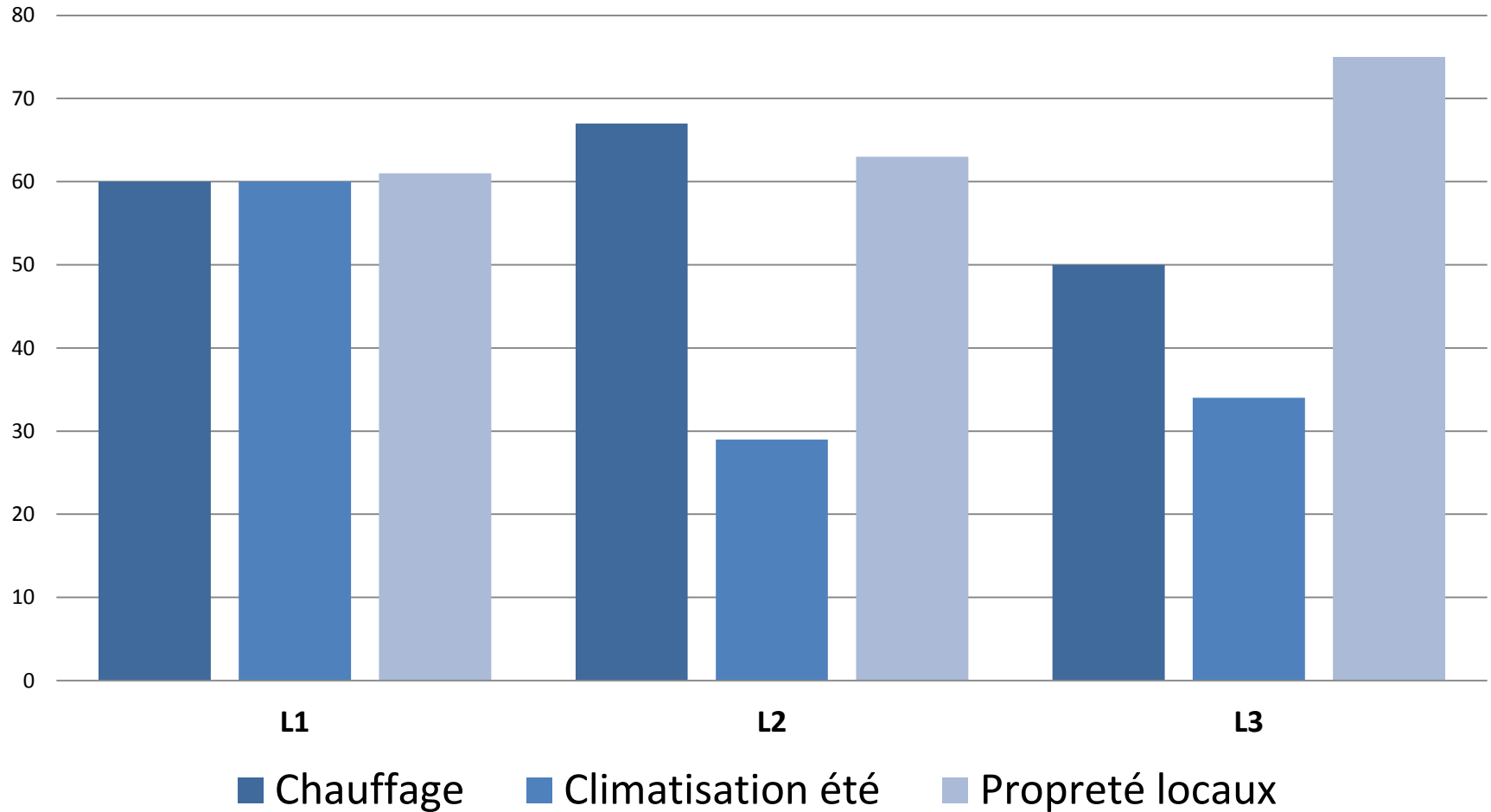
# Conditions matérielles de travail





# Globalement conditions matérielles :

L1 et L2 : 65 % et 63 : 70%



# Satisfaction vis-à-vis des services en ligne



Inscription en ligne, Accès ENT, messagerie électronique, documentation pédagogique en ligne, accès information en ligne (notes, planning), ressources numériques en ligne...

# Numérique : une satisfaction croissante au cours du cursus

	L1	L2	L3
Inscription en ligne	59	61	75
Messagerie	55	59	70
Services numériques	59	63	75
Accès ENT	62	69	76
Accès information	55	59	70



# Connaissance SIUO



**24 % en L1**

**29 % en L2**

**48% en L3**

**77% en M1 (2018)**

# **Globalement des scores plutôt positifs**

Nombre important de scores avec plus de la moitié des étudiants qui sont satisfaits ou très satisfaits ....

De nombreux scores entre 60 et 75%

**Moyenne des scores de satisfaits  
(pour les items présentés)**

**L1 : 57%**

**L2 : 55%**

**L3 : 60%**

# Quelques points plutôt plus positifs

- L'information donnée par les sites
- Le calendrier général des enseignements
- L'accueil des services administratifs
- L'inscription en ligne et les aspects numériques

Des scores plutôt plus moyens pour  
l'environnement matériel

# Les points de vigilance

- L'emploi du temps
- Les horaires des services administratifs
- Le nombre de contrôle continu
- La climatisation

Une vision souvent plus critique des L2

# Items de l'évaluation individuelle des enseignements (transmise individuellement)

- Les objectifs sont clairement présentés en début de cours
- Les cours sont bien structurés
- Les méthodes pédagogiques sont adaptées
- Les supports pédagogiques sont adaptés (polycop, et/ou diapos, et/ou numériques, et/ou mails, etc...)
- L'enseignant écoute et répond aux questions (cours, et/ou TD)
- L'enseignant établit le lien entre théorie et pratique
- Le programme annoncé a été traité
- Les horaires et le calendrier ont été respectés
- Les modalités de contrôle des connaissances sont respectées
- Les barèmes sont clairement indiqués dans les sujets d'examen